

SIEMENS

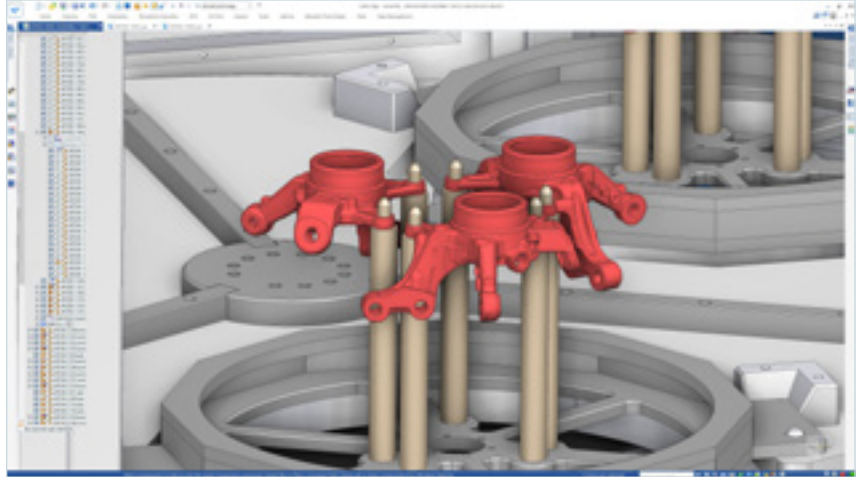
Ingenuity for life

Solid Edge 2019의 새로운 기능

제품 개발 프로세스를 디지털화하고 비즈니스를 혁신하십시오

solidedge.siemens.com

Siemens Digital Industries의 Solid Edge® 소프트웨어 최신 버전은 오늘날 가장 까다로운 제품 개발 문제를 해결하는 차세대 기술을 제공합니다. 증강 현실 (AR), 확장 검증 도구, 모델 기반 정의, 2D Nesting과 같은 새로운 기능과 핵심 CAD 기능 업그레이드가 더해진 Solid Edge 2020은 협업을 향상시키고 설계에서 제조에 이르는 프로세스를 전면 디지털화 하는데 사용할 수 있습니다.



기계 설계

증강 현실부터 모델 기반 정의에 이르는 차세대 기술을 사용한 아이디어 시각화 및 검증

- 증강 현실 - 설계 시각화는 아이디어를 실제로 만들어 줍니다. 엔지니어는 이를 활용해 실제 환경에서 디지털 설계를 확인할 수 있습니다.
- 리버스 엔지니어링 - 차세대 기술을 통합해 물리적 제품의 디지털 트윈을 생성할 수 있는 신속하고 간단한 방법을 제공합니다.
- 모델 기반 정의 - 3D 설계 데이터를 사용해 완벽한 파트 및 어셈블리 디지털 특성을 제공하는 모델 기반 정의로 제조 생산성을 향상시킬 수 있습니다. 엔지니어링 문서 작업에 들어가는 시간이 줄어들고 다운스트림 검증이 활발해지며 제조 오류는 최소화 됩니다
- 적층 제조를 위한 설계 (DfAM) - 최신 제조 방식에 대한 액세스를 간소화 해

적시에 3D 프린팅이 이뤄지도록 보장합니다. 물리적 스레드 생성을 자동화해 적층 제조에 일반적 패스닝 유형을 지원합니다

- 핵심 CAD 기능 향상 - 대규모 어셈블리, 판금 및 데이터 마이그레이션 등의 영역에서 생산성이 향상되며 설계 문제가 줄어듭니다

이를 통해 다음과 같은 이점을 누릴 수 있습니다.

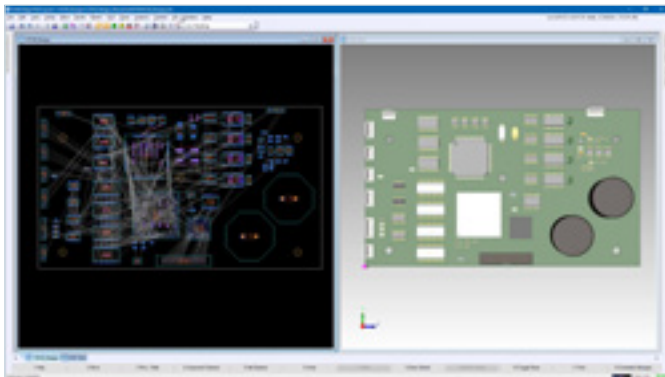
- 어셈블리 규모가 커짐에 따라 새로운 고성능 모드 및 자동 활성화를 통해 성능도 대거 향상 (워크플로 최대 10배 가속화)
- 3D CAD 환경에서 향상된 로프팅 플랜지와 고유의 밴드 벌지 완화 기능을 사용해 복잡한 3D 판금 모델을 한층 쉽게 구축
- Keyshot 8.1 통합으로 새로운 포토리얼리스틱 렌더링 제공해 컷어웨이에 대한 고객 수요 충족
- SolidWorks, PTC Creo Elements Direct, PTC Creo Parametric (또는 Pro/ENGINEER), AutoDesk Inventor, AutoCAD 등 타사 소프트웨어의 3D 모델과 2D 도면 데이터를 Solid Edge로 마이그레이션하는 작업 간소화

전기 설계

ECAD와 MCAD를 완벽히 통합한 전자기계 설계

매끄러운 ECAD-MCAD 환경에서 기능적으로 완벽하며 제조 가능한 전자기계 설계가 생성됩니다. 변경 사항 발생 시, 두 영역 모두에 상호 표시되므로 설계 오류를 최소화하고 개발 시간을 단축할 수 있습니다.

- Solid Edge Wiring and Harness Design - 기능 업데이트로



생산성 증대, 프로세스 간소화, 변경 관리 충돌 관리 및 사용자 소통 최적화가 가능합니다

- Solid Edge Electrical Routing - 한층 쉬워진 하네스 토폴로지 교환 기능으로 연결 및 비연결 모드 모두에서 설계 시간이 단축되며 제조 준비 부담이 줄어듭니다.
- Solid Edge PCB Design - 배치, 라우팅 및 MCAD 협업을 위한 기본 3D PCB 설계는 스케치 라우팅을 통해 생산성을 향상시킵니다
- Solid Edge PCB Collaboration - MCAD 환경에서 인쇄 회로 기판 (PCB) 설계 의도를 쉽게 생성하고 내보내기 해 전자기계 제품 설계를 향상시키고 개발 시간을 단축합니다

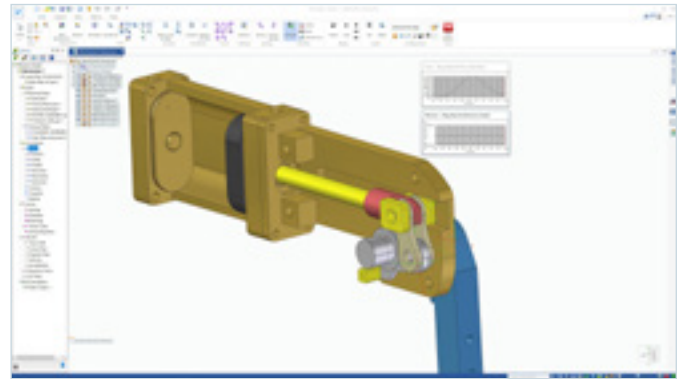
시뮬레이션

설계자 용으로 만들어 졌으나 해석용으로 사용하기에 손색 없는 시뮬레이션 도구를 활용해 설계의 실제 움직임을 테스트 할 수 있습니다

설계 프로세스 초기에 파트와 어셈블리, 전체 시스템을 디지털 방식으로 검증하고 최적화하면 물리적 프로토타이핑을 할 필요가 없어 시간과 비용이 절감됩니다.

Solid Edge에서는 세 가지 수준의 시뮬레이션 기능을 제공합니다.

- Solid Edge Premium Solid Edge Premium에는 모델링, 평



가, 선형 정적, 모션 및 최적화 등 기본 기능이 포함되어 있습니다.

- Solid Edge Simulation - 프리미엄 기능과 일반 모드 및 버클링 기능이 포함된 표준 버전입니다.
- Solid Edge Simulation - 가장 강력한 기능 세트를 제공하며, 열 전달 및 동적 응답 추가가 포함된 고급 버전입니다.

새로운 기능은 다음과 같은 작업을 지원합니다.

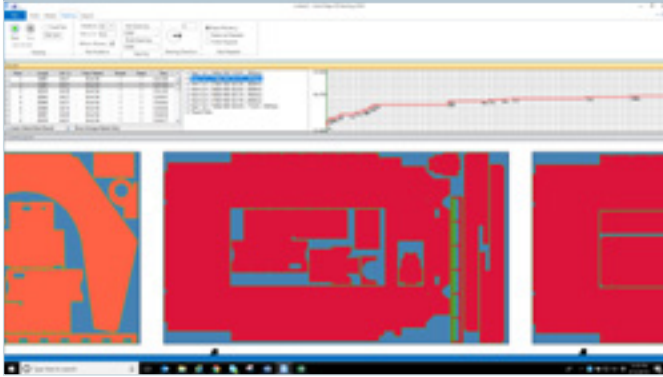
- 메커니즘 모션의 모든 측면을 시뮬레이션 합니다 새로운 모션 시뮬레이션 기능으로 실제 하드웨어 생산 또는 조립에 앞서 진정한 설계 동적 기능을 파악할 수 있습니다
- 설계가 공진 및 기타 동역학 효과를 성공적으로 극복 할 수 있도록 고조파 응답 분석을 사용해 제품 작동 중 구조물의 진동 수준을 시뮬레이션 합니다
- 포괄적인 그래픽 후처리 도구로 모델 행동을 신속히 해석하고 파악합니다

제조완전히 최적화된 적층 및 절삭 제조

- Solid Edge 2D Nesting은 판금, 플라스틱, 목재, 패브릭 및 섬유 등의 가공 재료를 2차원 절단하기 위한 최적의 레이아웃을 생성하는데 사용할 수 있습니다
- CNC (Computer Numerical Control) 가공, 네스팅, 절삭, 굽힘, 몰딩, 용접, 조립 및 적층 제조 등 광범위한 제조 프로세스를 정의하고 실행합니다.
- 동적 모델링 단면화, 보이지 않는 공극 제거, 프린트 베드 준비 (확장, 방향 지정 및 안정화), 돌출부 분석으로 지원을 최소화하고 벽면 두께를 검증해 처음부터 제대로 프린팅을 실시합니다. 자동화된 물리적 스레드 생성으로 가장 일반

적인 패스닝 유형을 프린트 합니다

- 널리 사용되는 OBJ 파일 형식으로 가져오기 및 내보내기



를 지원합니다

- 컬러 프린팅 기능을 포함한 자동 프린트 준비로 자체 프린팅을 지원합니다
- 실시간 가격 및 리드 타임 비교 및 신속한 제공 지원하는 프린팅 서비스를 제공합니다

기술 퍼블리케이션

전 세계 어디로든 디지털 설계 자료 제공

- 업그레이드된 새로운 퍼블리싱 도구로 Solid Edge 섹션 뷰 내보내기/가져오기, PDF 문서용 벡터 그래픽 퍼블리싱, 일러스트레이션 사이즈를 개별 조정하고 투명 배경으로 이미지 또는 벡터를 생성할 수 있습니다
- 디지털 문서를 쉽게 번역하고 현지화하는 XLIFF (XML Localization Interchange File Format) 언어 변환을 사용해 더 넓은 글로벌 시장으로 진출할 수 있습니다

데이터 관리 확장·검색·관리 가능한 데이터

내장 데이터 관리 기능부터 Teamcenter® 소프트웨어 통합에 이르는 Solid Edge의 확장 가능한 도구 세트는 다양한 제조사 요구사항을 충족할 수 있습니다.

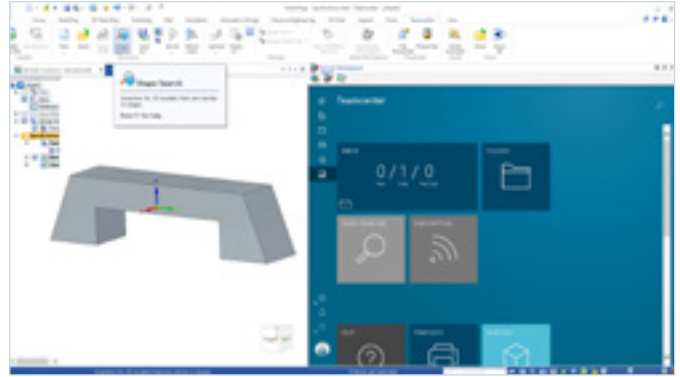
- Solid Edge 데이터 관리 솔루션으로 제품 데이터를 쉽게 검색하고 관리하며, 효율적이고 안전하게 공유할 수 있습니다



다. 데이터에 쉽고 빠르게 액세스 할 수 있도록 파일명과 표준, 또는 사용자 정의 속성을 사용해 도면, 파트, 어셈블리 등을 검색할 수 있습니다

- 형상 검색 기능으로 유사한 파트를 식별해 기존 설계 데이터를 재사용 할 수 있어 비용 및 시간이 절감됩니다
- 이메일 알림을 활용한 신속한 원스톱 릴리스 워크플로로 설계 승인 절차를 간소화 합니다
- Solid Edge Requirements Management로 고객 및 규제 설계 요구사항을 체계적·효과적으로 추적하고 보고합니다.

클라우드 기반 협업



안전한 CAD 파일 공유, 보기, 마크업 및 공유

- 온라인 CAD 스토리지, 보기 및 협업
- 클라우드 기반 액세스로 모든 장치에서 CAD 파일의 보기 및 마크업 가능
- 안전한 프로젝트 공유
- 일반적인 CAD 형식은 모두 지원됩니다.

Solid Edge는 메카니컬·전기 설계, 시뮬레이션, 제조, 기술 문서화, 데이터 관리 및 클라우드 기반 협업과 같은 제품 개발 프로세스의 모든 측면을 발전시키는 소프트웨어 도구를 저렴하고 쉽게 설치·유지·사용할 수 있는 포트폴리오입니다.

Siemens가 개발한 Solid Edge는 주류 시장을 위한 제품을 개발하는 혁신적이며 포괄적인 방식을 제공합니다.

보다 자세한 정보는 siemens.com/siemens.com에서 확인하실 수 있습니다.



Siemens Digital Industries Software
[siemens.com/plm](https://www.siemens.com/plm)

미주 지역 +1 314 264 8499

유럽 지역 +44 (0) 1276 413200

아시아 태평양 지역 +852 2230 3333

Restricted © Siemens 2019. Siemens, Siemens 로고 및 SIMATIC IT는 Siemens AG의 등록 상표입니다. Camstar, D-Cubed, Femap, Fibersim, Geolus, GO PLM, I-deas, JT, NX, Parasolid, Polarion, Simcenter, Solid Edge, Syncrofit, Teamcenter 및 Tecnomatix 는 Siemens Product Lifecycle Management Software Inc. 또는 미국 및 그외 국가의 자회사 또는 제휴사의 상표 또는 등록 상표입니다. 기타 모든 상표, 등록 상표 또는 서비스 마크는 해당 소유자의 자산입니다.
77984-78253-C4-KO 6/19 Y